

Der er noget specielt ved kvindens hjerne

hvor man skal finde en figur der er skjult i et større design.

Mænd klarer sig bedre i tests i matematik og scorer højere på tests der handler om teknik og mekanik.

Bedre til det sociale

Kvinder scorer i gennemsnit højere end mænd på tests der handler om anerkendelse, social følsomhed og sprogfærdighed. På deres første levedag er nyfødte drenge- og pige-babyer opmærksomme på vidt forskellige ting.

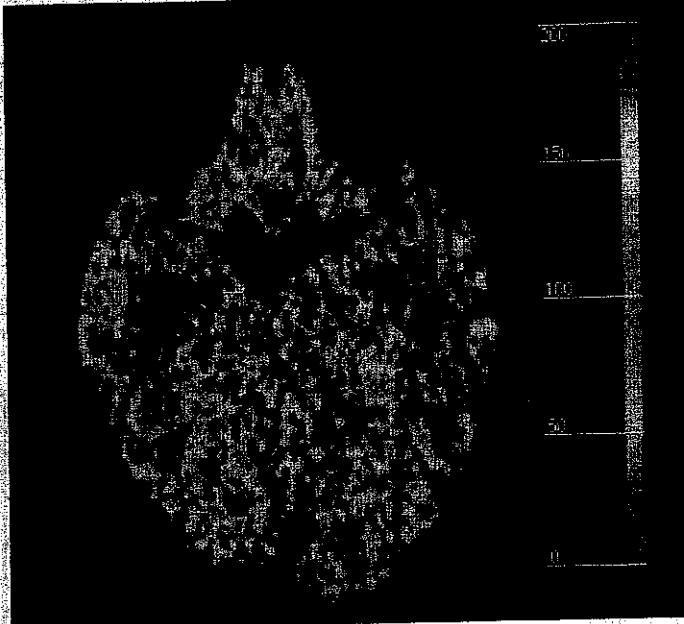
Blandt pige-babyer som er én dag gamle, er der flere som ser på ansigter. Men blandt drenge-babyer, som er én dag gamle, er der flere som ser på en mekanisk uro. Piger som er ét år gamle, er også bedre til at få øjenkontakt end drenge på samme alder.

Pigebørn lærer som regel at tale tidligere end drenge, og i det andet leveår vokser pigers ordforråd i et hurtigere tempo.

Forskere har sammenfattet forskellene ved at sige, at mænd generelt har en bedre evne til at systematisere, mens kvinder generelt har en bedre evne til indføling. Systematisering betyder at man er god til at finde frem til de love, der styrer, hvordan et system fungerer. Når man kender de styrende love, kan man styre systemet eller forudsige dens opførsel.

Man har fundet ud, af det hænger sammen med mængden af testosteron: Jo mere testosteron der dannes i fosterstadiet (mens barnet stadig er i mors mave), jo mindre øjenkontakt barnet vil gøre som lille spædbarn, og jo langsommere vil barnet udvikle sproget.

Kvinder har en bedre evne til indføling. Indføling betyder at man er god til at sætte sig ind i, hvad andre føler eller tænker, og man er god til at reagere på andres følelser



Kvinder scorer i gennemsnit højere end mænd på tests der handler om anerkendelse, social følsomhed og sprogfærdighed.
Foto: Kim Rasmussen

og tanker med forståelse, indlevelse og omsorg?

Forskellige typer

Forskerteamet i Cambridge har på baggrund af alle disse forskelle fundet frem til tre typer af hjerner: Type 1. Empati dominerer (det kaldes for Type E hjerner). E står for empati. Type 2. Systematik dominerer (det kaldes for Type S hjerner). S står for systematik. Type 3. Der er lige meget af empati og systematik (det kaldes for Type B hjerner). B står for balance.

Som man måske kunne forudsige, er der flere kvinder (44 procent) som har type E hjerner end mænd (med E-hjerner (17 procent), mens der er flere mænd med

type S hjerner (54 procent) end der er kvinder med S-hjerner (17 procent).

Det er interessant at bemærke at voksne med Aspergers syndrom (en undergruppe inden for det autistiske spektrum) har en ekstrem grad af Type S hjerner.

Hvad nogen klinikere beskriver som en formåsløs, repetitiv adfærd kan derfor i virkeligheden være et tegn på et sind, der er særligt vel-egnet - eller måske ligefrem genialt - til at systematisere.

Den gennemsnitlige kvinde er som regel bedre til bestemte funktioner, som relaterer sig til Type E hjernen, dvs empati. Det er funktioner, der kommer helheden til gavn, skaber en bedre atmosfære på arbejdsplad-

sen og danner grundlag for et mere behageligt arbejdsklima og bedre trivsel.

Det er derfor værdier, som er vigtige fordi de indirekte er med til at skabe en større produktion og et højere overskud. Det betyder at mange virksomheder i øjeblikket har fokus på at give større prioritering til de kvindelige funktioner.

Kvinde-ting

Der er naturligvis mange undtagelser og overlappinger i inddelingen af kvinders og mænds hjerner, og det er vigtigt at vilkårene generaliserer for meget.

Men gennemsnitskvindens hjerne er generelt set bedst til følgende funktioner: alle typer af kommuni-

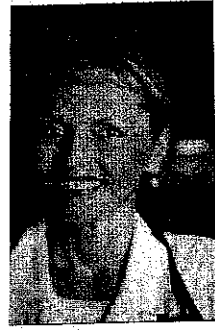
kation, fx receptioner, værtindejobs, organisering og afholdelse af arrangementer og events-alle færdigheder inden for sekretærservice, fx organisering af arkivskabe, mapper, papirer, kalendere etc.-kreativ skrivning, især om mennesker og relationer-kreativ story telling, fx konferenceledelse-kreativt skuespil, fx i underholdningsbranchen- kreativt rollespil, der kombinerer kvindens talenter for sprog, bevidsthed og intuition, fx gennem ledelsestræning, og team building-kreativ indretning af showrooms, udstillinger, kontor, forretninger, og andre arbejdspladser- HR afdelinger, fx trivsel, forebyggelse af sygdomme og håndtering af stress-kreative ideer der vedrører andre menneskers psykologi og funktioner, fx coaching, psykoterapi, og trivsel.

Optimal hjerne

Der er tre enkle råd til hvordan man kan optimere hjernens funktion:

1. Få masser af ilt - ved at tage raske gåture uendens i frisk luft, og ved at have grønne planter indendørs.
2. Få en bedre blodgennemstrømning - ved at få masser af motion og bevægelse. Specielt yoga og svømning er ideelt.
3. Få den rette næring til hjernen - ved at spise de sunde fedtstoffer, som avocado, hørfrø, valnødder samt de sunde planteolier som olivenolie og kokosolie.

Charlotte Bech, Gentofte, er læge, forsker og efterspurgt foredragsholder. Hun har udgivet bøgerne, »Godt og sundt året rundt«, »Godt og sundt for børn«, »Hormoner i balance« samt »Bliv Naturligt Gravid«.



Af Læge Charlotte Bech

Undersøgelser med hjerne-scanning har vist markante forskelle mellem gennemsnitsmandens hjerne og den gennemsnitskvindens hjerne.

For eksempel har man ved Cambridge University fundet ud af, at gennemsnitsmandens storhjerne er ni procent større end den gennemsnitskvindens storhjerne. I gennemsnit har mænd også flere nerveceller.

Men hos kvinder er der en tendens til at det bindevæv, der skaber forbindelse og kommunikation mellem de to hjernerhalvdele, er større og tykkere.

Dette kan forklare, hvorfor en undersøgelse fra Yale fandt ud af, at når det handler om sprog, er kvinder mere tilbøjelige til at aktivere begge hjernerhalvdele, hvorimod mænd (i gennemsnit) kun aktiverer den venstre hjernerhalvdel.

Mænd er hurtigere og scorer højere end kvinder på tests, der handler om at visualisere en gentand efter den er blevet vist og drejet i tre dimensioner. Det samme gælder evnen til at aflæse kort og finde vej, og tests